

Bien chez Moi



LES ACTUS D'ERILIA

ÉDITION ÎLE-DE-FRANCE # 1

ENTRE NOUS

Les Actus d'Erilia : l'essentiel, région par région

Au printemps dernier, vous avez été 1 340 à répondre à l'enquête de lectorat. Parmi vos souhaits : un contenu local, davantage en lien avec votre quotidien et votre environnement, et un espace de partage pour vos astuces, conseils, projets associatifs...

« Bien chez moi, Les Actus d'Erilia » est désormais édité en 8 versions régionalisées ! Sous un format court, pour un accès immédiat aux informations sélectionnées pour vous. Nous espérons que cette nouvelle présentation répondra à vos besoins. Bonne lecture !

PRÈS DE CHEZ VOUS

Paris 10^e

3 logements à louer à côté de la gare de l'Est



Fraîchement réhabilitée, la résidence Paradis compte encore quelques logements disponibles à la location ! Elle est bien desservie par les lignes de métro 4, 5 et 7 aux stations Château d'eau, Poissonnière et Gare de l'Est. Sur les 25 appartements livrés entre 2013 et 2016, trois d'entre eux sont à louer. Avec une surface allant de 11 à 14 m², pour un loyer de 100 à 156 €, le rapport qualité-prix est imbattable. Ces logements feront le bonheur d'étudiants ou d'actifs en recherche d'un pied à terre sur la capitale.

N'hésitez pas à transmettre l'information à vos proches. Pour plus de renseignements, contactez-nous à commercial.idf@erilia.fr

À VENDRE

Devenir propriétaire à des prix avantageux

Erilia met en vente une partie de son patrimoine partout en France. Locataire d'un logement social, vous êtes prioritaire et bénéficiez d'un tarif préférentiel de 5 à 20% selon votre situation. Nombreuses offres à venir !

Flashez le QR code ou RDV sur : www.erilia.fr/acheter-bien-chez-erilia



Paris 18^e

Des T2 disponibles à Porte de la Chapelle

La résidence Pajol, construite en 2015, compte 10 logements dont 6 deux-pièces de 30 à 40 m² proposés à la location ! Cet immeuble, dont la réhabilitation s'est achevée récemment, se situe à 20 minutes à pied de la gare du Nord. À mi-chemin entre Montmartre et le canal de l'Ourcq, il est bien desservi par la ligne 12 du métro à la station Marx Dormoy et implanté à quelques rues du centre commercial Le Parks (Paris 19^e). Pour plus de renseignements, contactez-nous à commercial.idf@erilia.fr



À VOUS LA PAROLE !

Dans le cadre de notre enquête de lectorat, 78% d'entre vous se disent prêts à témoigner ou partager des astuces. Cette rubrique a été créée spécialement pour vous donner la parole ! L'ambition des Actus d'Erilia est de vous permettre d'apporter

notre témoignage : vous souhaitez présenter votre association, un projet d'animation, témoigner d'une situation qui vous a touché au sein de votre résidence, ou tout simplement proposer un service à vos voisins au sein de votre résidence, n'hésitez pas à

nous envoyer votre proposition de sujet. S'il est retenu nous ne manquerons pas de vous recontacter pour plus de détails.

Écrivez-nous à bienchezmoi@erilia.fr



LA BOÎTE À OUTILS



Espace client : avez-vous l'appli ?

Facilitez-vous la vie en installant l'application « Bien chez moi » ! Créez votre espace client et accédez à de nombreux services où que vous soyez. Téléchargement des quittances, demandes d'intervention, mise à jour de l'attestation d'assurance... Et bien plus encore ! Rendez-vous sur www.erilia.fr



BON À SAVOIR



Déchets : quoi faire des encombrants ?

Tout comme les déchets recyclables, les encombrants méritent un traitement spécifique.

Électroménager, literie, meubles : ils ne doivent pas être abandonnés n'importe où pour des raisons d'hygiène et de sécurité. Deux solutions : contacter le service « Encombrants » de votre collectivité pour qu'ils les récupèrent chez vous, ou les apporter à la déchèterie la plus proche. Trouvez-la sur www.horaire-dechetterie.fr ou au 118 808 (appel payant).

CLAIR ET NET



Chauffage : contrôler ses consommations

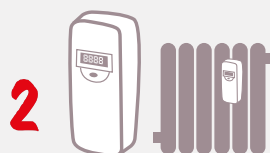
Pour réduire les frais de chauffage et répartir la facture selon votre consommation réelle, Erilia déploie 3 solutions :

L'individualisation des frais de chauffage au sein des immeubles collectifs a pour objectif de mieux maîtriser les consommations d'énergie.



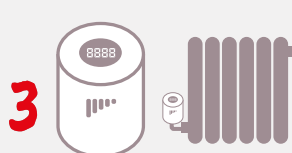
1 Les compteurs d'énergie thermique (CET)

- Sur chaque construction neuve
- Suivi conso en direct



2 Les répartiteurs de frais de chauffage (RFC)

- Sur le patrimoine existant (si possible)
- Calculent la différence entre la température du radiateur et celle de la pièce
- 6 500 installations effectuées dans nos résidences

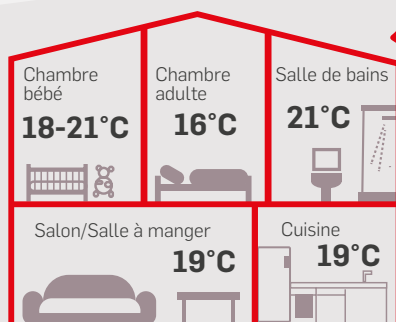


3 Les robinets thermostatiques (RTH)

- En complément des RFC, ou seuls si la pose de RFC n'est pas possible
- Pour programmer la température selon vos besoins, horaires de présence...
- 3 700 installations d'ici 2021

Chauffage = 66% des consommations énergétiques

4 CONSEILS POUR RÉDUIRE SA FACTURE



1 Chauffez à la bonne température.

2 Baissez le chauffage quand vous partez.

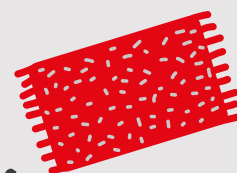
3 Laissez les robinets en position froide.

4 Aérez, car un air moins humide demande moins d'énergie pour être chauffé!

Bon à savoir : Un radiateur froid n'est pas forcément à l'arrêt ! La température ressentie dépend de divers facteurs comme les courants d'air, la conception du bâtiment, et de l'individu lui-même.

4 ASTUCES POUR ...

réduire le bruit dans son appartement



1 Installer des tapis.



2 Acheter des rideaux phoniques.



3 Mettre des patins sous les meubles.

4 Placer des bibliothèques contre les murs.

