

Bien chez Moi

Erilia

LES ACTUS D'ERILIA

ÉDITION ÎLE-DE-FRANCE # 5

ENTRE NOUS

Un logement, ça change la vie !

Avoir un toit est essentiel pour fonder une famille, trouver un travail, se construire et s'épanouir au quotidien. C'est pour cela qu'Erilia a pour mission de rendre le logement accessible à tous, en favorisant la mixité sociale et intergénérationnelle, dans le respect de toutes les différences. Habiter dans un logement social, c'est accéder à des logements qui correspondent à vos attentes, et pour lesquels Erilia s'engage à vous apporter qualité et services. Dans ce numéro, retrouvez des conseils pour bien l'entretenir et participer ainsi à votre confort quotidien.

PRÈS DE CHEZ VOUS

Clichy (92)

Des studios étudiants disponibles pour les moins de 30 ans !



La résidence étudiante « Berges de Seine » propose 120 studios de 18 à 22 m² pour un loyer compris entre 480 et 540 € charges comprises. Située en bordure de Seine et au cœur d'une zone d'activité, elle offre un environnement dynamique à ses locataires. Les studios sont équipés d'un mini frigo, d'une double plaque de cuisson et d'un évier. Pour déposer son dossier il est nécessaire

d'être étudiant ou jeune travailleur, d'avoir moins de 30 ans et d'être demandeur de logement social. Le plus ? Le gestionnaire d'immeubles assure une gestion de proximité de l'ensemble de ces logements. Vous êtes intéressé(e) et remplissez toutes les conditions ? Inscrivez-vous en déposant votre dossier ! Pour plus d'infos, contactez-nous à commercial.idf@erilia.fr

À VENDRE

Vente HLM : comment ça marche ?

Vous êtes locataire Erilia et souhaitez devenir propriétaire de votre logement ? Pour cela, votre résidence doit avoir fait l'objet d'une décision de mise en vente, et vous devez louer votre logement depuis au moins 2 ans. Pour plus d'informations, contactez-nous :

service.ventes@erilia.fr

À VOUS LA PAROLE !

Depuis 2013, **Yannick** est locataire des Terrasses de Montmartre, dans le 18^e arrondissement de Paris. Bien que son appartement ait été refait à neuf avant son emménagement, il a pris l'initiative d'être aux petits soins pour son logement. Ainsi, il

effectue un ménage quotidien et rafraîchit régulièrement les peintures afin de s'y sentir bien, comme chez lui. Par ailleurs, lorsque cela est nécessaire, comme lors de son dégat des eaux, il n'hésite pas à faire appel à Erilia afin que « *les choses soient bien faites* » mais aussi pour obtenir des conseils sur l'entretien de son

logement. Nous remercions nos locataires comme Yannick qui prennent soin de leur logement ! Nous nous tenons à votre écoute pour toute demande de travaux ou de modification que vous souhaiteriez apporter pour améliorer votre quotidien. Envoyez-nous votre témoignage à bienchezmoi@erilia.fr



ERILIA À VOTRE SERVICE

Les CESF à vos côtés !

Au sein des agences Erilia, les Conseillères en Économie Sociale et Familiale vous reçoivent pour analyser et résoudre les difficultés que vous pouvez rencontrer : paiement du loyer, séparation, licenciement, maladie ou perte de mobilité... Dès que votre situation change, n'hésitez pas à les contacter en appelant votre agence :

www.erilia.fr/agences-erilia



BON À SAVOIR

Balcons et terrasses : quelques règles s'imposent !

Avoir un espace extérieur est essentiel pour la plupart d'entre nous, alors pourquoi l'encombrer ? Pour des raisons esthétiques et de sécurité, les balcons et terrasses ne doivent pas servir de débarras. Il est également interdit de laver son balcon à grande eau, d'y faire des barbecues, de fixer une parabole en façade ou de suspendre des jardinières à l'extérieur de la balustrade. C'est essentiel pour préserver le confort et la sécurité de tous !



CLAIR ET NET



Mon logement, j'en prends soin !

Entretenir son logement, c'est plus de confort et de sécurité, mais c'est aussi bon pour le porte-monnaie.

AU QUOTIDIEN

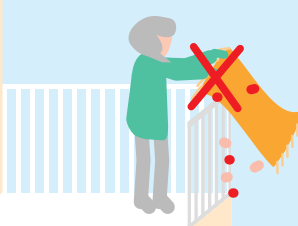
À l'intérieur

- Je m'occupe du nettoyage des sols et des grilles d'aération, du débouchage des siphons.
- Je réalise les petites réparations : remplacement des ampoules, graissage des portes et des fenêtres, remplacement des petites pièces et composants usés (vis, joints, rondelles)...



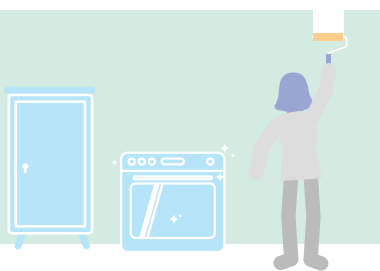
À l'extérieur

- Je ne secoue pas mes tapis par la fenêtre.
- Je ne fais pas tomber de poussière ou de cendres.
- Je n'y stocke pas mes poubelles ou autre objet.



QUAND J'EMMÉNAGE

- Erilia se sera chargée de remettre le logement en bon état d'usage avant mon emménagement.
- Les travaux décoratifs sont à ma charge. Idem pour les travaux de transformation, mais je demande d'abord l'autorisation à Erilia.



QUAND JE QUITTE MON LOGEMENT

Si le logement est dégradé parce que je l'ai mal entretenu, le montant des travaux pourra être à mes frais totalement ou en partie, en fonction du calcul d'un indice de vétusté. Une idée du coût des réparations :

- 16,50 € / m² de revêtements muraux,
- 65 € / m² de revêtement de sol,
- 495 € en cas d'évier et meuble cuisine cassés*,
- 330 € en cas de lavabo ou colonne de salle de bain cassés*.



UN DOUTE ?
Suivez le guide d'entretien de votre logement « Bienvenue chez vous » sur votre espace client en ligne.

* L'indice de vétusté ne s'applique pas aux cas de casse ou de dégradation.

4 ASTUCES POUR...

éviter l'humidité chez soi



1 Ne pas boucher les aérations des fenêtres et VMC.



2 Aérer 10 minutes 2 fois par jour.



3 Ouvrir les fenêtres si du linge sèche à l'intérieur.



4 Activer la hotte ou ouvrir la fenêtre en cuisinant.



Découvrez notre tuto en vidéo ou rendez-vous sur votre espace locataire !