

# Bien chez Moi

Erilia

## LES ACTUS D'ERILIA

ÉDITION AUVERGNE-RHÔNE-ALPES # 5

### ENTRE NOUS

#### Un logement, ça change la vie !

Avoir un toit est essentiel pour fonder une famille, trouver un travail, se construire et s'épanouir au quotidien. C'est pour cela qu'Erilia a pour mission de rendre le logement accessible à tous, en favorisant la mixité sociale et intergénérationnelle, dans le respect de toutes les différences. Habiter dans un logement social, c'est accéder à des logements qui correspondent à vos attentes, et pour lesquels Erilia s'engage à vous apporter qualité et services. Dans ce numéro, retrouvez des conseils pour bien l'entretenir et participer ainsi à votre confort quotidien.

### PRÈS DE CHEZ VOUS

Cranves-Sales (74)

#### Propriétaire à moindre coût grâce au « Bail Réel Solidaire »

L'OFS Erilia lance son premier projet immobilier sous le dispositif du Bail Réel Solidaire.

**Le BRS permet de bénéficier de prix inférieurs aux prix du marché, et de devenir propriétaire de son logement à moindre coût dans des zones où le marché de l'immobilier est tendu.** Il est compatible

avec d'autres avantages comme la TVA à 5,5%, le prêt à taux zéro et les frais de notaires réduits. Sur les 24 logements collectifs, 12 d'entre eux seront proposés via



Le dispositif du Bail Réel Solidaire, dont des T2 à partir de 155 800€, des T3 dès 219 800€, sans oublier des T4 et des T5 !

Plus d'infos ? Contactez Cindy Deprez

[cindy.deprez@quadral.fr](mailto:cindy.deprez@quadral.fr) / 07 86 68 07 99

Rillieux-La-Pape (69)

#### Quartier du Mont-Blanc : l'art s'invite au sommet !



En plein renouvellement urbain, le quartier du Mont-Blanc va bientôt voir les logements du bâtiment A démolis.

**12 d'entre eux seront transformés en ateliers et appartements pour des artistes, qui réaliseront des œuvres dans les logements inoccupés.** Ce projet lancé

par la Ville de Rillieux-la-Pape en partenariat avec l'association Spacejunk Lyon, permettra de dynamiser artistiquement le territoire et d'obtenir une collection d'œuvres qui porteront la « mémoire » du quartier.

### À VENDRE

#### Vente HLM : comment ça marche ?

Vous êtes locataire Erilia et souhaitez devenir propriétaire de votre logement ? Pour cela, votre résidence doit avoir fait l'objet d'une décision de mise en vente, et vous devez louer votre logement depuis au moins 2 ans. Pour plus d'informations, contactez-nous :

[service.ventes@erilia.fr](mailto:service.ventes@erilia.fr)

### À VOUS LA PAROLE !

Locataire d'un grand T6 dans la résidence Le Rodin à Villeurbanne depuis décembre 2013, **Stella** y a vu grandir tous ses enfants. Au fil des années, elle n'a cessé d'entretenir son logement. Elle a repeint la salle de bains et la cuisine, a refait les toilettes et a même changé les poignées de toutes les

portes. Ce sont ces petites choses qui lui ont permis de toujours y être bien :

« *je me sens chez moi et je suis super contente* ».

D'ailleurs, elle dit fièrement qu'Erilia est une affaire de famille ! En effet, sa fille et son fils, eux-mêmes locataires chez Erilia, suivent le parfait exemple de leur mère en bichonnant leurs

appartements respectifs. Nous remercions nos locataires comme Stella qui prennent soin de leur logement ! Nous nous tenons à votre écoute pour tous conseils de rénovation que vous souhaiteriez apporter pour améliorer votre quotidien. Envoyez-nous votre témoignage à [bienchezmoi@erilia.fr](mailto:bienchezmoi@erilia.fr)



## ERILIA À VOTRE SERVICE

### Les CESF à vos côtés !

Au sein des agences Erilia, les Conseillères en Économie Sociale et Familiale vous reçoivent pour analyser et résoudre les difficultés que vous pouvez rencontrer : paiement du loyer, séparation, licenciement, maladie ou perte de mobilité... Dès que votre situation change, n'hésitez pas à les contacter en appelant votre agence : [www.erilia.fr/agences-erilia](http://www.erilia.fr/agences-erilia)



## BON À SAVOIR

### Balcons et terrasses : quelques règles s'imposent !

Avoir un espace extérieur est essentiel pour la plupart d'entre nous, alors pourquoi l'encombrer ? Pour des raisons esthétiques et de sécurité, les balcons et terrasses ne doivent pas servir de débarras. Il est également interdit de laver son balcon à grande eau, d'y faire des barbecues, de fixer une parabole en façade ou de suspendre des jardinières à l'extérieur de la balustrade. C'est essentiel pour préserver le confort et la sécurité de tous !



## CLAIR ET NET



### Mon logement, j'en prends soin !

Entretenir son logement, c'est plus de confort et de sécurité, mais c'est aussi bon pour le porte-monnaie.

#### AU QUOTIDIEN

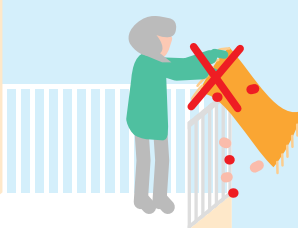
##### À l'intérieur

- Je m'occupe du nettoyage des sols et des grilles d'aération, du débouchage des siphons.
- Je réalise les petites réparations : remplacement des ampoules, graissage des portes et des fenêtres, remplacement des petites pièces et composants usés (vis, joints, rondelles)...



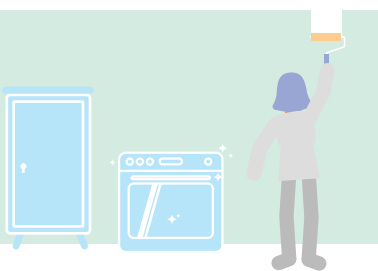
##### À l'extérieur

- Je ne secoue pas mes tapis par la fenêtre.
- Je ne fais pas tomber de poussière ou de cendres.
- Je n'y stocke pas mes poubelles ou autre objet.



#### QUAND J'EMMÉNAGE

- Erilia se sera chargée de remettre le logement en bon état d'usage avant mon emménagement.
- Les travaux décoratifs sont à ma charge. Idem pour les travaux de transformation, mais je demande d'abord l'autorisation à Erilia.



#### QUAND JE QUITTE MON LOGEMENT

Si le logement est dégradé parce que je l'ai mal entretenu, le montant des travaux pourra être à mes frais totalement ou en partie, en fonction du calcul d'un indice de vétusté. Une idée du coût des réparations :

- 16,50 € / m<sup>2</sup> de revêtements muraux,
- 65 € / m<sup>2</sup> de revêtement de sol,
- 495 € en cas d'évier et meuble cuisine cassés\*,
- 330 € en cas de lavabo ou colonne de salle de bain cassés\*.



UN DOUTE ?  
Suivez le guide d'entretien de votre logement « Bienvenue chez vous » sur votre espace client en ligne.

\* L'indice de vétusté ne s'applique pas aux cas de casse ou de dégradation.

## 4 ASTUCES POUR...

### éviter l'humidité chez soi



1 Ne pas boucher les aérations des fenêtres et VMC.



2 Aérer 10 minutes 2 fois par jour.



3 Ouvrir les fenêtres si du linge sèche à l'intérieur.



4 Activer la hotte ou ouvrir la fenêtre en cuisinant.



Découvrez notre tuto en vidéo ou rendez-vous sur votre espace locataire !